








## SIMBOLOGÍA

-  Cabecera municipal
-  Carretera pavimentada
-  Camino no pavimentado
-  Corriente perenne
-  Cuerpo de agua
-  Área de localidad urbana
-  Área de localidad rural

## Localidades según Grado de Rezago Social 2010

-  Alto (1)
-  Medio (7)
-  Bajo (1)
-  Muy bajo (1)
-  No disponible (4)

### NOTAS:

- Las localidades que no disponen de dato de Rezago Social son las que no fueron clasificadas por falta de información para realizar la estimación del Índice de Rezago Social por el CONEVAL, o aquellas de nuevo registro en la Encuesta Intercensal 2015 del INEGI.
- El número entre paréntesis en la leyenda corresponde al número de localidades dentro de cada rango establecido.
- Por limitaciones en la escala de representación cartográfica, algunos nombres de localidad podrían no haberse colocado.

### FUENTE DE INFORMACIÓN:

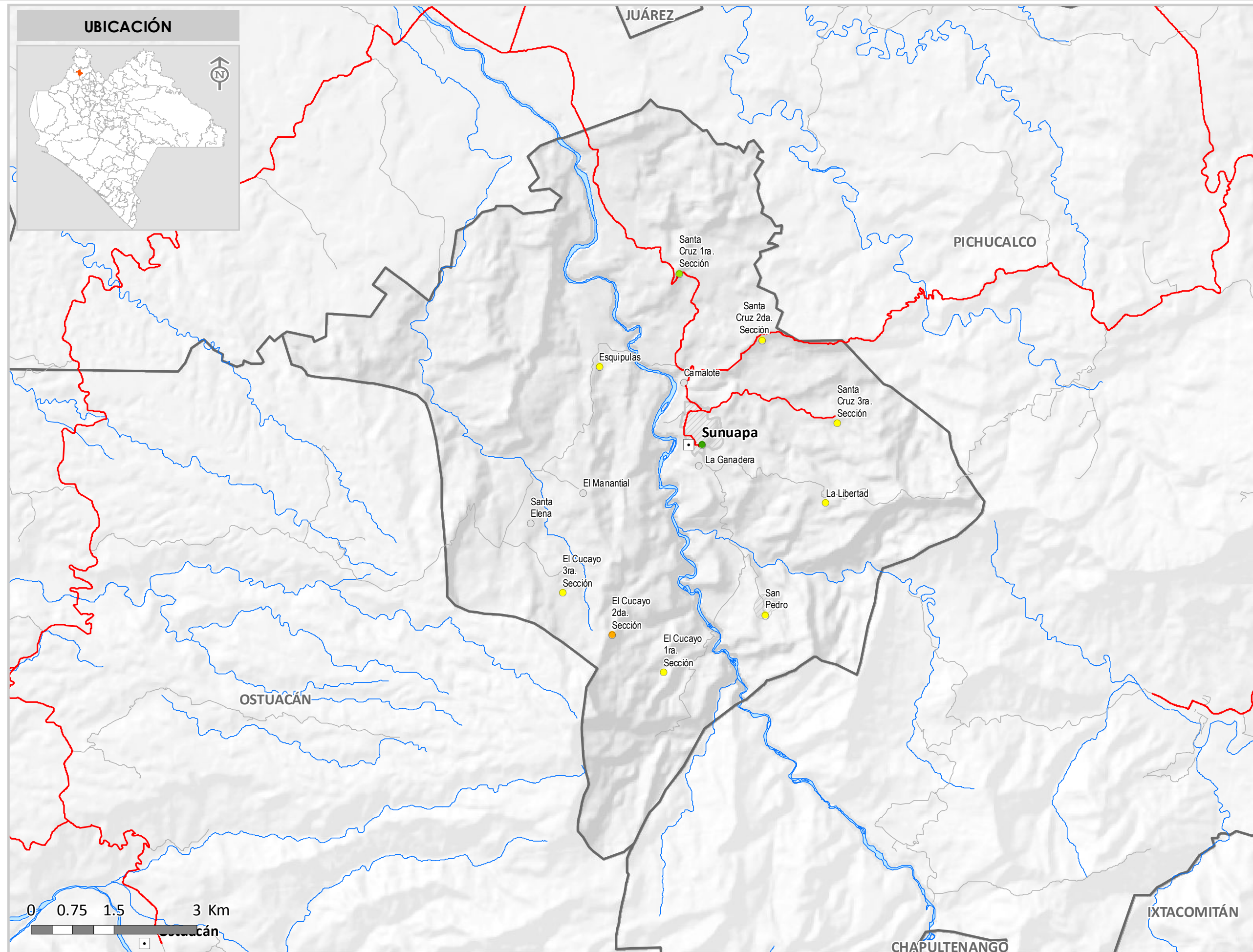
Consejo Nacional de Evaluación de la Política de Desarrollo Social (CONEVAL). Índice de Rezago Social a nivel localidad 2010. INEGI. Encuesta Intercensal 2015.

## ELABORADO POR:

SECRETARÍA DE PLANEACIÓN  
GESTIÓN PÚBLICA  
Y PROGRAMA DE GOBIERNO  
Subsecretaría de Planeación  
Dirección de Geografía, Estadística  
e Información.

  
Comité Estatal de Información  
Estadística y Geográfica  
[www.ceieg.chiapas.gob.mx](http://www.ceieg.chiapas.gob.mx)

## UBICACIÓN



0 0.75 1.5 3 Km