

SIMBOLOGÍA

- Cabecera municipal
- Carretera pavimentada
- Camino no pavimentado
- Corriente perenne
- Cuerpo de agua
- Área de localidad urbana
- Área de localidad rural

Localidades según porcentaje de viviendas particulares habitadas sin drenaje (año 2015)

- 0.0 - 15.0 (13)

NOTAS:

- La localidades que no disponen de dato son aquellas cuyos datos censales no fueron publicados por el INEGI en el año 2010, o que no fueron censadas en la Encuesta Intercensal 2015.
- El número entre paréntesis en la leyenda corresponde al número de localidades dentro de cada rango establecido.
- Por limitaciones en la escala de representación cartográfica, algunos nombres de localidad podrían no haberse colocado.

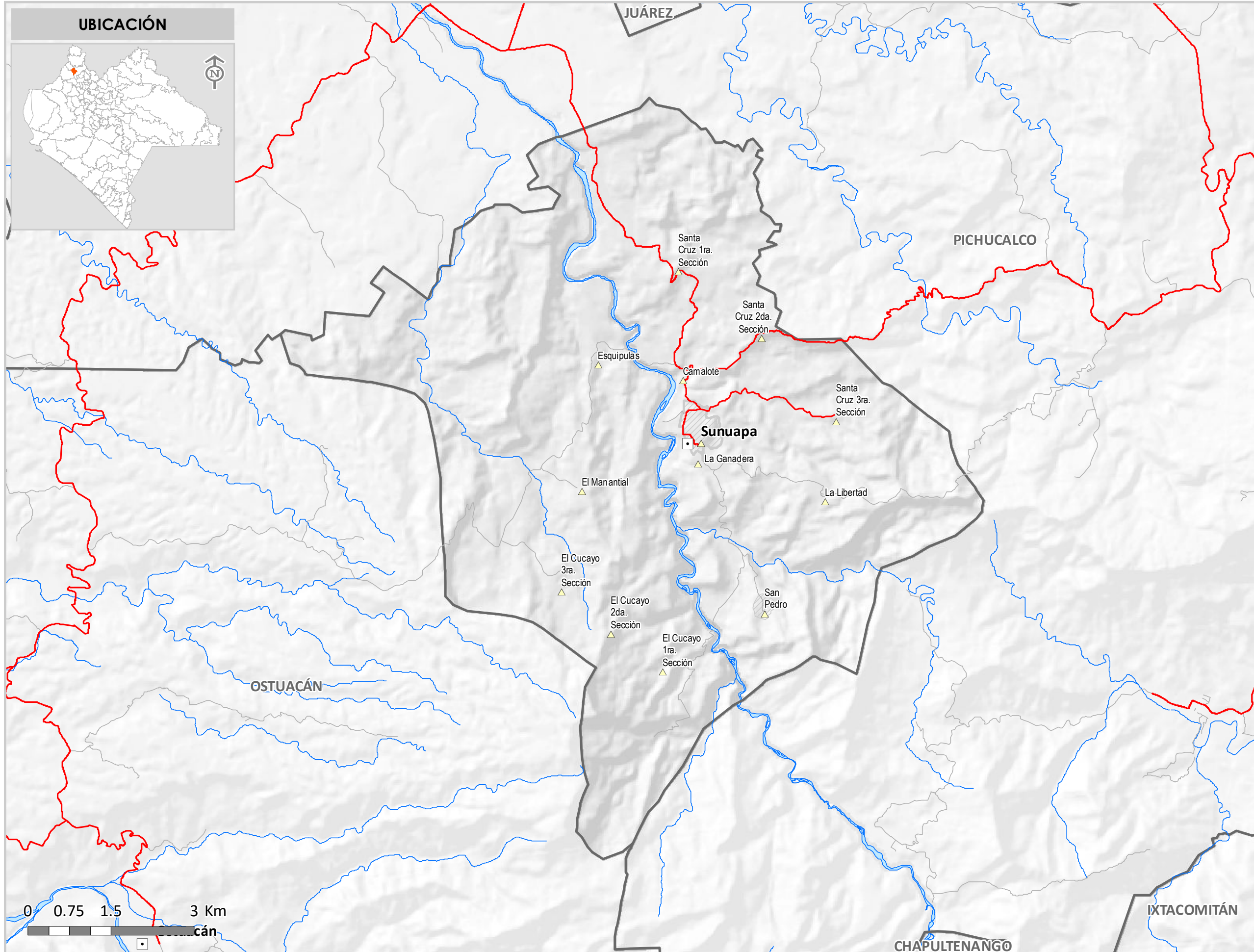
FUENTE DE INFORMACIÓN:

INEGI. Censo de Población y Vivienda 2010. Principales resultados por localidad (ITER).
INEGI. Encuesta Intercensal 2015.

ELABORADO POR:

SECRETARÍA DE PLANEACIÓN
GESTIÓN PÚBLICA
Y PROGRAMA DE GOBIERNO
Subsecretaría de Planeación
Dirección de Geografía, Estadística
e Información.

ceieg
Comité Estatal de Información
Estadística y Geográfica
www.ceieg.chiapas.gob.mx



0 0.75 1.5 3 Km